



Παρατηρητήριο Αειφορίας και Περιβάλλοντος
Θεσσαλονίκης (ΠΑΠΘ)
Observatory for Sustainability and Environment in
Thessaloniki (OSET)



Ind 3

ΕΓΚΑΤΑΣΤΑΣΕΙΣ ΠΟΥ ΕΜΠΙΠΤΟΥΝ ΣΤΙΣ ΚΟΙΝΟΤΙΚΕΣ ΟΔΗΓΙΕΣ SEVESO ΚΑΙ IPPC

Περιγραφή

Ο δείκτης καταγράφει τον αριθμό των εγκαταστάσεων που εμπίπτουν στις Κοινοτικές Οδηγίες SEVESO και IPPC (Οδηγία για την Ολοκληρωμένη Πρόληψη και Έλεγχο της Ρύπανσης).

Σημασία του δείκτη

Ο δείκτης Ind 3 καταγράφει το ποσοστό των βιομηχανικών εγκαταστάσεων που έχουν εναρμονιστεί με τη νομοθεσία σε θέματα περιβάλλοντος και ασφάλειας. Οι Οδηγίες προβλέπουν ένα ολοκληρωμένο σύστημα χορήγησης αδειών, βασισμένο στις Βέλτιστες Διαθέσιμες Τεχνικές, οι οποίες συνιστούν το πλέον εξελιγμένο και αποτελεσματικό στάδιο των διεργασιών και μεθόδων παραγωγής για την προστασία του περιβάλλοντος και για την προστασία από κινδύνους που ενυπάρχουν σε ορισμένες βιομηχανικές δραστηριότητες

Τα στοιχεία που απαιτούν οι Οδηγίες περιλαμβάνουν μεταξύ άλλων, συνθήκες λειτουργίας της μονάδας, όρια εκπομπών στην ατμόσφαιρα, στο νερό και στο έδαφος, ετήσια αναφορά για τους εκπεμπόμενους ρύπους, προσδιορισμό του κινδύνου και τρόπους ελάττωσής του, καθώς επίσης και εκτίμηση των επιπτώσεων και τον περιορισμό αυτών στον άνθρωπο και το περιβάλλον. Όπου αυτό απαιτείται, οι άδειες περιλαμβάνουν επίσης όρους για την ελαχιστοποίηση των επιπτώσεων της ρύπανσης και πέρα από τα εθνικά σύνορα.

Μεθοδολογία υπολογισμού

Ο δείκτης καταγράφει τον αριθμό των εγκαταστάσεων που εμπίπτουν στις Κοινοτικές Οδηγίες SEVESO και IPPC με άντληση δεδομένων από καταγραφές των αρμόδιων υπηρεσιών του ΥΠΕΧΩΔΕ.

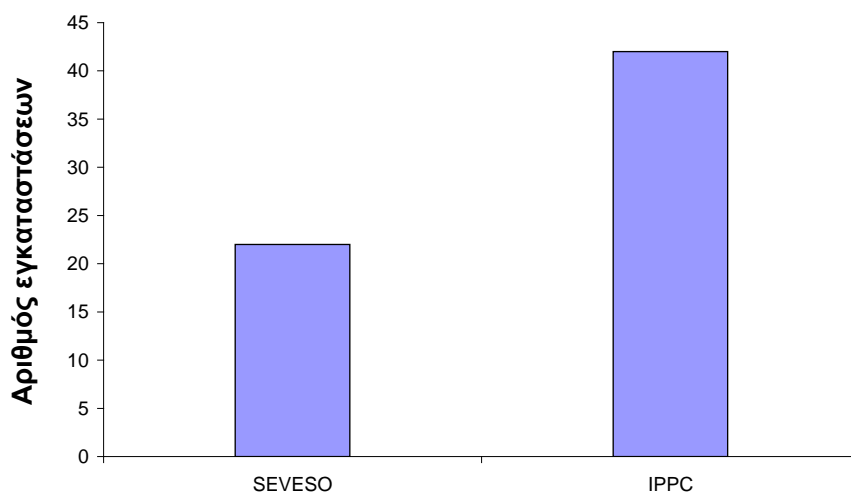
Πορεία του δείκτη

Η Κοινοτική Οδηγία SEVESO στοχεύει στην πρόληψη μεγάλων ατυχημάτων που σχετίζονται με επικίνδυνες ουσίες, καθώς και στον περιορισμό των συνεπειών τους στον άνθρωπο και το περιβάλλον, προκειμένου να εξασφαλισθεί κατά συνεκτικό και αποτελεσματικό τρόπο υψηλή διακοινοτική προστασία. Αντίστοιχα, η Κοινοτική Οδηγία για την Ολοκληρωμένη Πρόληψη και Έλεγχο της Ρύπανσης (IPPC) (Οδηγία 96/61/ΕΚ) αποσκοπεί σε μια ολοκληρωμένη προσέγγιση για την πρόληψη και τον έλεγχο της ρύπανσης, η οποία προκαλείται από τις βιομηχανικές δραστηριότητες. Η εφαρμογή της Κοινοτικής Οδηγίας IPPC στην Ευρωπαϊκή Ένωση στοχεύει στην



επίτευξη ενός υψηλού επιπέδου ολοκληρωμένης περιβαλλοντικής προστασίας. Προδιαγράφονται μέτρα πρόληψης ή - όπου αυτή δεν είναι εφικτή - μείωσης των αερίων, υγρών και στερεών αποβλήτων που προκαλούνται από τις βιομηχανικές δραστηριότητες.

Η καταγραφή των εγκαταστάσεων που εμπίπτουν στις Κοινοτικές Οδηγίες SEVESO και IPPC πραγματοποιείται από μελέτες των αρμόδιων υπηρεσιών του ΥΠΕΧΩΔΕ. Σύμφωνα με τις καταγραφές, μέχρι και το Σεπτέμβριο του 2007, οι εγκαταστάσεις που εμπίπτουν στην Κοινοτική Οδηγία SEVESO στην ΕΠΘ είναι 22, από τις οποίες 4 εμπίπτουν επίσης και στην Κοινοτική Οδηγία IPPC. Αντίστοιχα, οι εγκαταστάσεις που εμπίπτουν στην Κοινοτική Οδηγία IPPC στην ΕΠΘ είναι συνολικά 42 και κατανέμονται στους διάφορους τομείς δραστηριότητας ως εξής: 36% σε βιομηχανίες τροφίμων, 28% σε εξορυκτικές βιομηχανίες, 18% σε κλωστοϋφαντουργίες και βιομηχανίες χάρτου, 12% σε χημικές βιομηχανίες, 4% σε βιομηχανίες παραγωγής και επεξεργασίας μετάλλων και 2% σε βιομηχανίες παραγωγής ενέργειας. Σημειώνεται ότι τα στοιχεία που αφορούν στην Κοινοτική Οδηγία IPPC αναφέρονται μέχρι και το έτος 2006.



Εικόνα 1: Αριθμός εγκαταστάσεων που εμπίπτουν στις Κοινοτικές Οδηγίες SEVESO και IPPC¹

¹ Οι καταγραφές για την Κοινοτική Οδηγία SEVESO αναφέρονται στο έτος 2007, ενώ αντίστοιχα για την Κοινοτική Οδηγία IPPC στο έτος 2006.